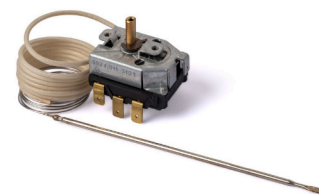


# REGULÁTOR TEPLoty RT 8824

## POPIS

Regulátor teploty RT 8824 je dvoupólový kapilární regulátor teploty založený na principu dilatace kapaliny. RT 8824 sestává ze dvou základních částí: ze spínacího ústrojí a kapilárního teplotního čidla. Na krytu je ochranný zemní kolík. Regulovanou teplotu může uživatel nastavit v rozmezí regulačního rozsahu. Montáž RT 8824 se provádí dvěma šrouby M4.



## VÝHODY

- Možnost variabilního umístění a natočení čidla nezávisle na poloze spínacího ústrojí
- Možnost montovat spínací ústrojí v libovolné poloze
- Možnost ohýbat kapiláru podle podmínek montáže
- Systém nemá žádnou vlastní spotřebu energie
- Nízké náklady na provoz a údržbu oproti elektronickým systémům

## TECHNICKÉ ÚDAJE

Regulační rozsah	-15°C až 310°C
Přesnost nastavení max. rozpínací teploty	±20°C
Přesnost nastavení při 90°C	±10°C
Spínací diference termostatu	4-10K
Jmenovitý proud	1 A
Jmenovité napětí	240 V
Meze teploty okolí spínacího ústrojí	0°C - 85°C
Max. teplota čidla	330°C
Krytí	IP 00, Rt je vestavený
Třída ochrany	I
Počet automatických pracovních cyklů	100 000
Délka kapiláry	1 550
Min. Poloměr ohybu kapiláry	Rmin= 5mm
Připojovací svorky	Ploché kolíky 6,3x0,8 mm dle ČSN EN 612 10

Po dohodě s výrobcem lze posunout pracovní rozsah k nižší teplotě. Další informace je možné obdržet přímo ve výrobním závodě.

## PŘEHLED TYPOVÉHO OZNAČENÍ

Typ	Pracovní rozsah teplot [°C]	Provedení (rozp./přep.)	Počet svorek	Provedení (rovné/úhlové)	Zemní kolík
8824	-15 až 310	přepínací	6	úhlové	ano

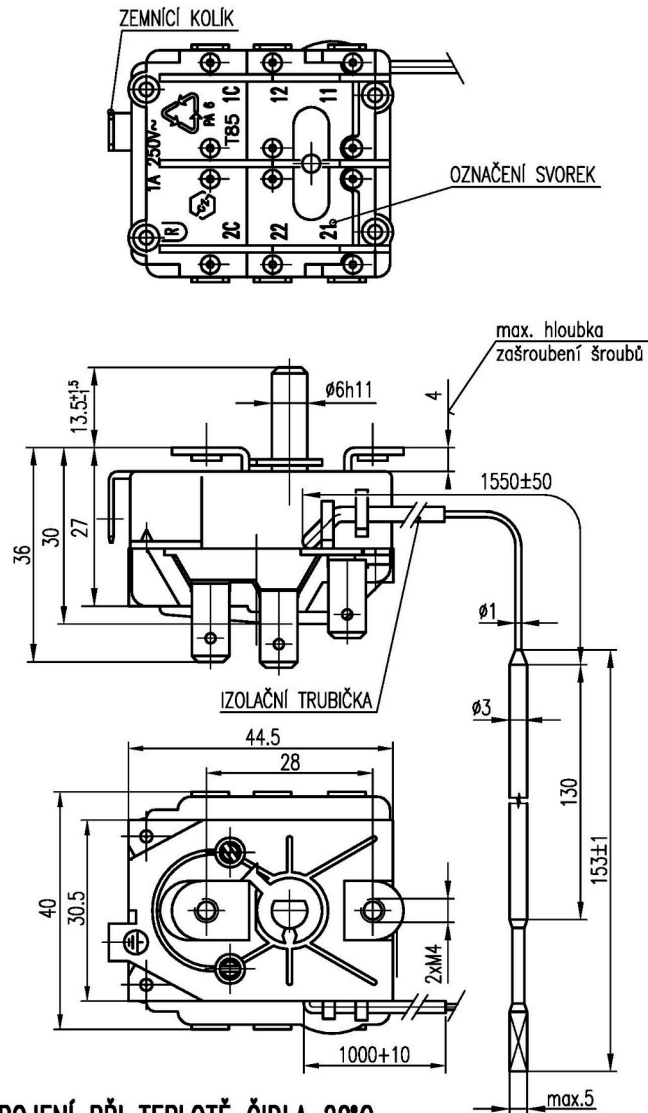
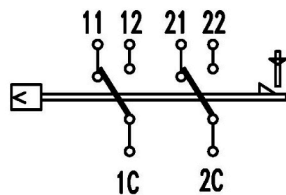
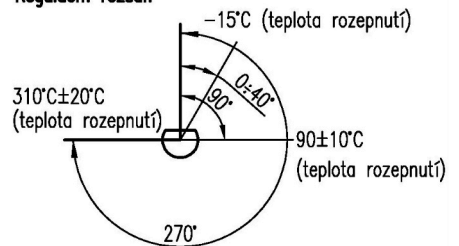


SCHÉMA ZAPOJENÍ PŘI TEPLOTĚ ČIDLA 20°C



OZNAČENÍ SVOREK JE PŘEVEDENO NA TĚLESE SPÍNAČE.

Regulační rozsah



KONTAKTY

**APATOR METRA s.r.o.**

Havlíčková 919/24

787 01 Šumperk

Česká republika

Tel.: +420 583 718 261

E-mail: prodej@metra-su.cz

Web: www.metra-su.cz

Váš distributor:

Výrobce si vyhrazuje právo na změnu designu a technických parametrů bez předchozího upozornění.