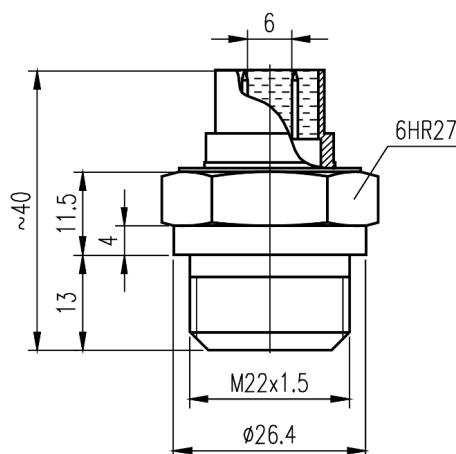


TERMOSTAT TH 472

Popis

Termostat tvoří jeden celek. Čidlo a spínací systém jsou sestaveny, seřizeny a zajištěny v mosazném tělese. Na tělese je šestihran OK 27 a závit M 22 x 1,5 6h, kterým se termostat upevní v určeném otvoru chladicí soustavy automobilů. Připojovací svorky jsou ploché kolíky 6,3 x 0,8mm. Připojovací svorky jsou od tělesa termostatu elektricky odizolovány. Hlavice spínače je nerozebíratelně spojena s tělesem termostatu. Termostat se dodává s těsnícím kroužkem 22x27.

Rozměrový náčrt



Instalace

Instalaci a zapojení termostatu do elektrického obvodu ventilátoru přídavného chlazení automobilů smí provádět jen pracovník odborného servisu. Při instalaci je nutno postupovat dle následujících doporučení:

- Termostat se upevní v otvoru se závitěm M22x1,5 pomocí klíče č. 27, momentem max. 50 Nm. Zašroubování a upevňování se nesmí provádět uchopením za ploché kolíky na hlavici spínače.
- Připevňovací závit je v provedení M22x1,5 6h
- Připojení do elektrického obvodu se provádí pomocí plochých kolíků velikosti spoje 6,3x0,8 dle ČSN EN 61 210.
- Termostat instalovat do automobilů, ve kterých se TH před instalací nacházel - **pozor na jmenovitou zapínací teplotu a na provedení (R) nebo (Z)!!!**
- Těleso spínače „čidlo“ se nesmí dostat do kontaktu s agresivními látkami, které reagují korozivně na mosaz.

Způsob použití

Termostaty TH 472 jsou určeny ke spínání el. obvodu ventilátoru přídavného chlazení automobilů. Pracovní poloha termostatu je libovolná. Jiné užití konzultujte s výrobcem. Po zabudování TH dbejte pokynů v návodu automobilu, do kterého je TH zabudován.

Vliv na další výroby

V důsledku činnosti kontaktů u TH, dochází ke krátkodobému kolísání napětí na kontaktech, které je superponováno do tvaru vlny napájení.

Technické údaje

Termostat se vyrábí v provedení zapínacím (Z) nebo rozpínací (R).

Zapínací teplota	30 až 115 °C
Jmenovité zatížení kontaktů	6 až 24 V
	max. 6 A ss nebo stř.
Odolnost proti chvění	5 g
Hmotnost	55 g
Max. teplota – přechodně	125 °C
Teplota okolí	(-40 ÷ +90) °C
Životnost	10 000 cyklů

Přesnost nastavení	Citlivost	
	4÷18°C	4÷12°C
±3°C	A	B
±2°C	C	D

Podmínky skladování

Termostaty je možno skladovat v uzavřených, větraných prostorách v rozmezí teplot 0–40 °C s relativní vlhkostí max. 80 %. Skladováním a překládáním nesmí dojít k poškození závitů, těsnící plochy a přípojních svorek.

Likvidace

Likvidaci provést následujícím způsobem: Odevzdat do sběrných surovin.

Možné drobné závady a jejich odstraňování

Závady na termostatech TH odstraňuje výhradně výrobce.

Záruka

Za předpokladu, že bude umístěn a používán v souladu s pokyny uvedenými v návodu k montáži a obsluze, poskytuje výrobce záruku dle platného zákoníku, pokud nebude sjednáno jinak.

Výrobce odmítne záruční opravu, jestliže byl přístroj poškozen:

- při dopravě a skladování odběratelem, popř. jeho zákazníky

- při montáži nebo demontáži do zařízení odběratele, popř. jeho zákazníků
- při neodborném zacházení a instalaci do jiného zařízení, než je stanoveno návodem
- v případě, že TH bylo vystaveno jiným prostředím než je uvedeno v návodu.

Záruční a pozáruční opravy

Záruční a pozáruční opravy zajišťuje výrobce. Vadný výrobek zabalte a zašlete na adresu:

APATOR METRA s.r.o.

Havlíčková 919/24
787 01 Šumperk

Tel.: 583 718 263

Fax: 583 718 150

E-mail: prodej@metra-su.cz

www: <http://www.metra-su.cz>