

E-ITN 10.7



Popis

E-ITN 10.7 je dvoučidlový indikátor topných nákladů určený pro poměrové rozdělování nákladů na teplo u centrálně vytápěných domů. Využití plně dvoučidlového systému umožňuje - díky měření teploty otopného tělesa i teploty místnosti - přesné měření spotřební hodnoty otopného tělesa a zabraňuje měření v letním období, tzv. "letním odečtům".

Odečet údajů

Odečet naměřených dat probíhá přes infračervené rozhraní mobilní odečtovou jednotkou IRU 10. Odečet je velice jednoduchý a může být proveden například i správcem domu.

Uživatelská kontrola

Každý uživatel si může kdykoliv zkontrolovat aktuální hodnotu v probíhajícím zúčtovacím období i archivní hodnotu za minulé zúčtovací období na LC displeji.

Ochrana proti ovlivnění

Při pokusu o tepelné ovlivnění se indikátor přepne do jednosnímačového režimu. Po ukončení ovlivňování indikátor začne měřit opět ve standardním režimu. Při odečtu dat z indikátoru jsou také z paměti přístroje přeneseny spotřební hodnoty a teploty radiátoru za posledních 12 měsíců.

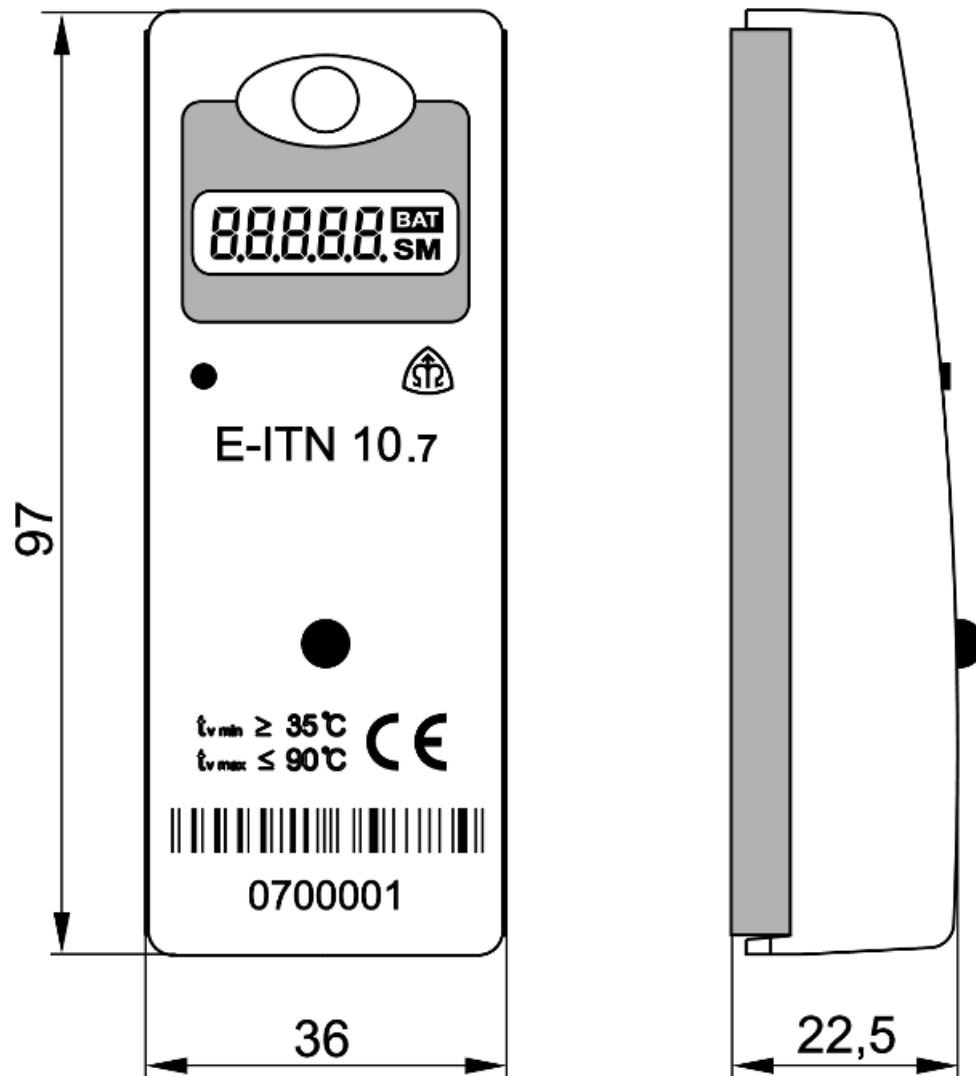
Použití

Doporučená oblast instalace je na jednotrubkových horizontálních nebo vertikálních otopných soustavách a dvoutrubkových otopných soustavách s nejnižší střední projektovanou teplotou teplotonosné látky větší nebo rovnou 35 °C a nejvyšší střední projektovanou teplotou teplotonosné látky menší nebo rovnou 90 °C.

Technické údaje

Metoda indikace	dvousnímačová metoda
Podmínky registrace	teplota snímače otopného tělesa ≥ 23 °C rozdíl teploty okolí a střední teploty otopné vody ≥ 4 °C
Celkový vyhodnocovací součinitel	jednotková stupnice, $K = 1$
Kalendářní funkce	loňský náměr, za posledních 12 měsíců: měsíční náměry, min., prům. a max. teploty radiátoru, počty otopných dnů
Zobrazení údajů	pětimístný LC displej + 2 speciální znaky
Odečet údajů	vizuálně, infračervené rozhraní
Ochrana proti ovlivnění	průběžná kontrola, při pokusu o tepelné ovlivnění se indikátor přepne do jednosnímačového režimu
Zálohování dat	každodenní zálohování naměřených údajů včetně reálného času
Kontrola funkce	automatická, z vnějšku aktivovatelná a kontrolovatelná
Rozměry	97 x 36 x 22,5 mm
Napájení	lithiová baterie 3,0 V
Materiál	ABS + PC / AI - F22
Krytí	IP 42
Shoda s legislativou	ČSN EN 834

Technické nákresy



Kontakty

APATOR METRA s. r. o.
Havlíčková 919/24
787 01 Šumperk
Česká Republika

Tel.: +420 583 718 261
Fax.: +420 583 718 150
E-mail: prodej@metra-su.cz
WWW: www.metra-su.cz

Váš distributor:

Výrobce si vyhrazuje právo na změnu technických parametrů bez předchozího upozornění.