

# TEPLOMĚR VPICHOVACÍ TRV

## POPIS

Dvojkový technický teploměr typu TRV je vhodný zejména k měření teplot v zemědělství (teplota siláže, kompostu, skládky obilí, stohu slámy apod.). Dále může sloužit k měření teploty na skládkách uhlí, v máčárnách lnu a podobně. Využití je velmi rozsáhlé.

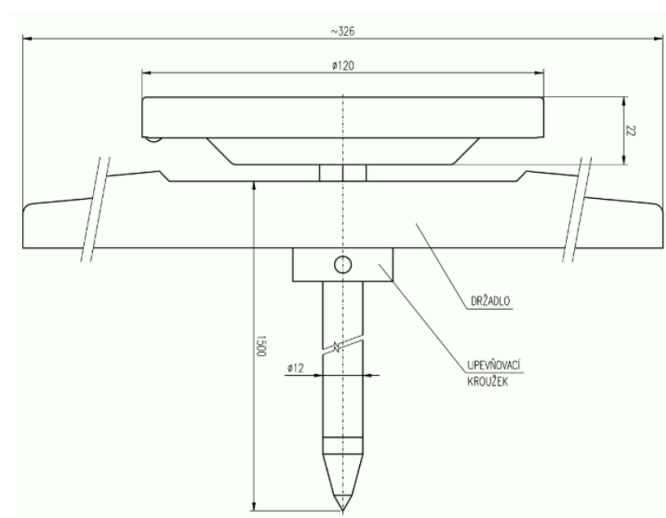
Teploměr se skládá z hlavice z nerezové oceli a stonku z ocelové trubky opatřené zinkovou povrchovou úpravou. Konec stonku je ukončen hrotem pro vpichování přístroje do měřeného média a je opatřen povrchovou ochranou. Nedílnou součástí přístroje je snímatelné držadlo a upevňovací kroužek.



## TECHNICKÉ ÚDAJE

Rozsah stupnice	Měřicí rozsah	Dělení stupnice	Přesnost	Hmotnost	Vnější rozměr
-30 až +50°C	-20 až +40°C	po 1°C	± 2% z rozsahu	1050 g	dle nákresu
0 až +200°C	+20 až +180°C	po 1°C	± 2% z rozsahu	1050 g	dle nákresu

## TECHNICKÉ NÁKRESY



## KONTAKTY

### APATOR METRA s.r.o.

Havlíčková 919/24  
 787 01 Šumperk  
 Česká republika

Tel.: +420 583 718 261  
 E-mail: prodej@metra-su.cz  
 Web: www.metra-su.cz

Váš distributor:

Výrobce si vyhrazuje právo na změnu designu technických parametrů bez předchozího upozornění.