

# TECHNICKÝ TEPLOMĚR ROVNÝ TR, ÚHLOVÝ TU

**POPIS** Dvojkovové technické teploměry jsou určeny svou konstrukcí k přímému měření teplot v běžných podmínkách. Lze je používat v kotelnách, strojovnách, v systémech ústředního vytápění a podobně. Vysoko kvalitní materiály použité pro výrobu teploměrů zajišťují odolnost a snadnou údržbu.

**Použití** Teploměry je možno použít k měření teplot v jakékoliv poloze. Hlavice teploměru může být umístěna do jednoduchého prostředí v rozmezí teplot  $-30\text{ }^{\circ}\text{C}$  až  $+110\text{ }^{\circ}\text{C}$ . Povolena tolerance je pro TR  $\pm 2\%$  a pro TU  $\pm 2,5\%$  ( $L > 60\text{ mm}$ ), resp.  $\pm 4\%$  ( $L = 45\text{ mm}$ ) z rozsahu stupnice. Měřená hodnota nesmí překročit maximální rozsah stupnice. Teploměry jsou vyráběny s různými délkami stonků, jak je uvedeno v technických údajích. Pro přesné měření je nutné zajistit uložení celého měřicího systému v měřeném prostoru. Doporučená hloubka uložení P je  $100\text{ mm}$ , v případě kratších stonků potom celá jejich délka. V některých případech, zejména při přetlaku na stoněk teploměru vyšším než  $0,3\text{ MPa}$  nebo v kapalném prostředí, je nutné stoněk vložit do teploměrové jímky. Maximální přetlak s jímkou činí  $0,6\text{ MPa}$ . Teploměry TR s délkou stonku 45 a 60.

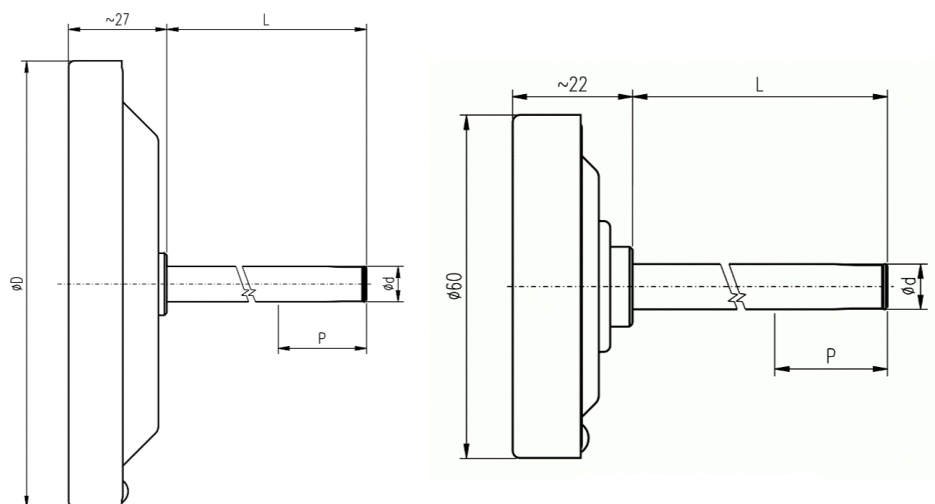


## TECHNICKÉ ÚDAJE

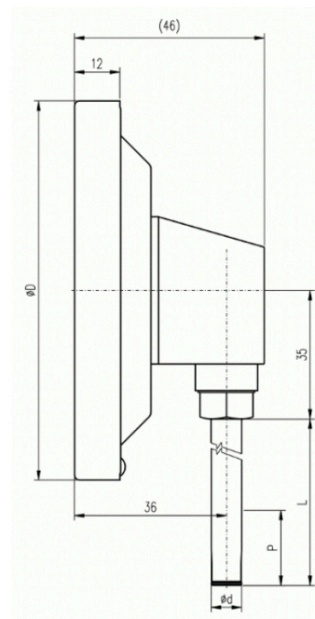
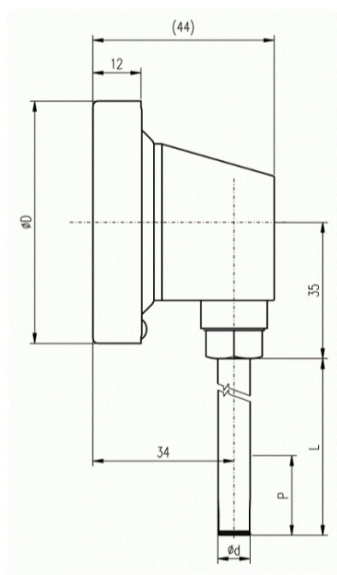
Typ	Průměr hlavice [mm]	Dělení stupnice [ $^{\circ}\text{C}$ ]	Rozsah stupnice [ $^{\circ}\text{C}$ ]	Měřicí rozsah [ $^{\circ}\text{C}$ ]	Délka stonku ... L [mm]								
					$\varnothing d = 8\text{ mm}$ - nerezová ocel (AKVS)						$\varnothing d = 10\text{ mm}$ (ocel tř. 11 nebo AKVS); x* jen AKVS		
					45	60	100	160	250	400	630	1000	1500
TR 60	60	1	$-30\div 50$	$-20\div 40$		X	X	X	X				
		1	$0\div 120$	$20\div 100$	X	X	X	X	X				
		2	$0\div 200$	$20\div 180$	X	X	X	X	X				
		5	$0\div 350$	$50\div 300$			X	X	X				
		10	$0\div 450$	$50\div 400$			X	X	X				
TR 100	100	1	$-30\div 50$	$-20\div 40$		X	X	X	X	X	X		
		1	$0\div 120$	$20\div 100$	X	X	X	X	X	X	X	X	X
		2	$0\div 160$	$20\div 140$		X	X	X	X	X	X	X	X
		2	$0\div 200$	$20\div 180$	X	X	X	X	X	X	X	X	X
		5	$0\div 350$	$50\div 300$			X	X	X	X	X	X	X
		10	$0\div 450$	$50\div 400$			X	X	X	X	X*	X*	X*
TR 120	120	1	$-30\div 50$	$-20\div 40$		X	X	X	X	X	X	X	X
		1	$20\div 100$	$20\div 100$		X	X	X	X	X	X	X	X
		2	$20\div 180$	$20\div 180$		X	X	X	X	X	X	X	X
		5	$50\div 300$	$50\div 300$			X	X	X	X	X	X	X
		10	$50\div 400$	$50\div 400$			X	X	X	X	X*	X*	X*

Typ	Průměr hlavice [mm]	Dělení stupnice [°C]	Rozsah stupnice [°C]	Měřicí rozsah [°C]	Délka stonku ... L [mm]								
					ø d = 8 mm - nerezová ocel (AKVS)						ø d = 10 mm (ocel tř. 11 nebo AKVS); x* jen AKVS		
					45	60	100	160	250	400	630	1000	1500
TU 60	60	1	-30÷50	-20÷40			X	X	X				
		1	0÷120	20÷100			X	X	X				
		2	0÷200	20÷180			X	X	X				
		5	0÷350	50÷300			X	X	X				
		10	0÷450	50÷400			X	X	X				
TU 100	100	1	-30÷50	-20÷40			X	X	X	X	X		
		1	0÷120	20÷100			X	X	X	X	X	X	X
		2	0÷160	20÷140			X	X	X	X	X	X	X
		2	0÷200	20÷180			X	X	X	X	X	X	X
		5	0÷350	50÷300			X	X	X	X	X	X	X
		10	0÷450	50÷400			X	X	X	X	X*	X*	X*
TU 120	120	1	-30÷50	-20÷40			X	X	X	X	X	X	X
		1	20÷100	20÷100			X	X	X	X	X	X	X
		2	20÷180	20÷180			X	X	X	X	X	X	X
		5	50÷300	50÷300			X	X	X	X	X	X	X
		10	50÷400	50÷400			X	X	X	X	X*	X*	X*

## TECHNICKÉ NÁKRESY



Technické teploměry rovné TR



Technické teploměry úhlové TU

## KONTAKTY

**APATOR METRA s.r.o.**

Havlíčková 919/24

787 01 Šumperk

Česká republika

Tel.: +420 583 718 261

E-mail: prodej@metra-su.cz

Web: www.metra-su.cz

Váš distributor:

Výrobce si vyhrazuje právo na změnu designu technických parametrů bez předchozího upozornění.

K2024/03