



# RADIO ADMIN

## ZÁKLADNÍ NÁVOD

**APATOR METRA s.r.o.**

Havlíčková 919/24

787 01 Šumperk

tel.: +420 583 718

fax: +420 583 718 150

e-mail: [prodej@metra-su.cz](mailto:prodej@metra-su.cz)

www: <http://www.metra-su.cz>

## Obsah

1	ÚVOD.....	3
2	INSTALACE APLIKACE .....	3
3	ZÁKLADNÍ ODEČET .....	3
3.1	ODEČTENÁ DATA .....	4
3.2	EXPORT DAT .....	5
4	NASTAVENÍ.....	6

## 1 ÚVOD

Radio Admin je mobilní aplikace pro Android. Aplikace slouží pro dálkový odečet a nastavení výrobků Apator Metra. Aplikace Radio Admin nabízí širší využití než přechází verze - aplikace Radio Reader. Radio Admin může obsluhovat odečtové zařízení RFU 40 verzi 1 i 2 (Radio Reader je schopen obsluhovat pouze RFU 40 verzi 1). Odečet a nastavení se provádí pomocí NFC nebo pomocí odečtové jednotky RFU 40. Aplikace umožňuje obsluhovat až dvě jednotky RFU 40 najednou.

## 2 INSTALACE APLIKACE

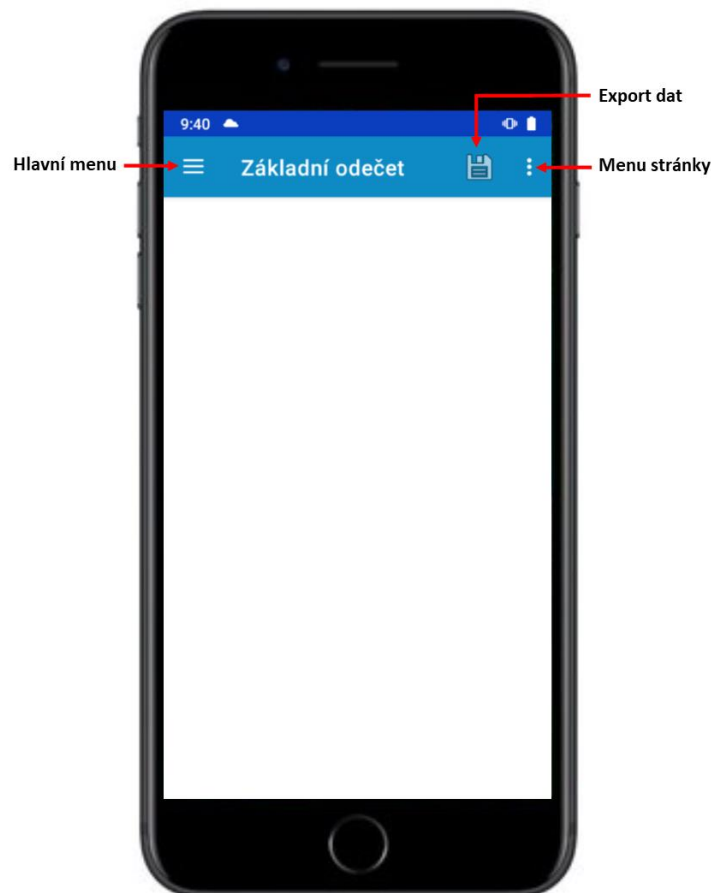
Vyhledejte aplikaci Radio Admin v Google Play a aplikaci nainstalujte do mobilního zařízení. Mobilnímu zařízení se rozumí všechna zařízení jako je mobilní telefon, nebo tablet a podporují systém Android.



## 3 ZÁKLADNÍ ODEČET

Odečet dat z měřících zařízení lze provést pomocí NFC. Technologie NFC umožňuje rychlou, snadno použitelnou, a navíc zabezpečenou formu interakce s výrobky podporujícími tuto technologii. Při dotyku nebo přiblížení dvou zařízení s NFC se automaticky spustí jejich komunikace.

*Orientace na stránce Základní odečet:*



Postup:

1. V mobilním zařízení zapněte NFC.
2. Přiložte mobilní zařízení k měřicímu zařízení a proběhne odečet dat. Poloha NFC se u mobilních zařízení může lišit.

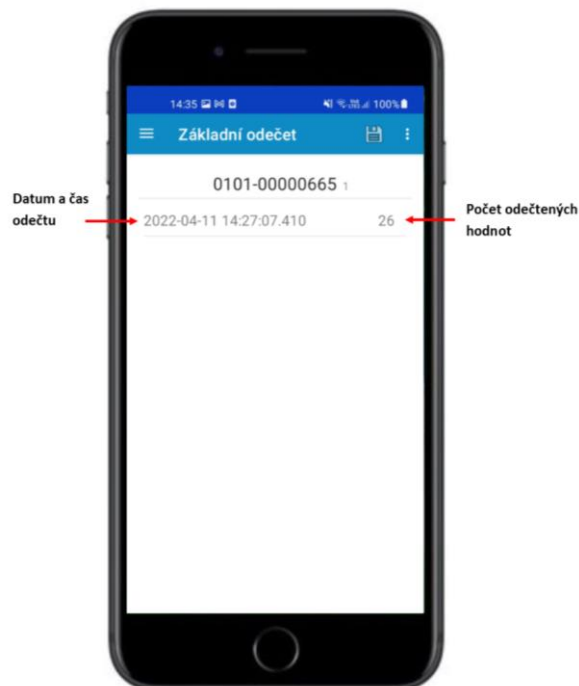
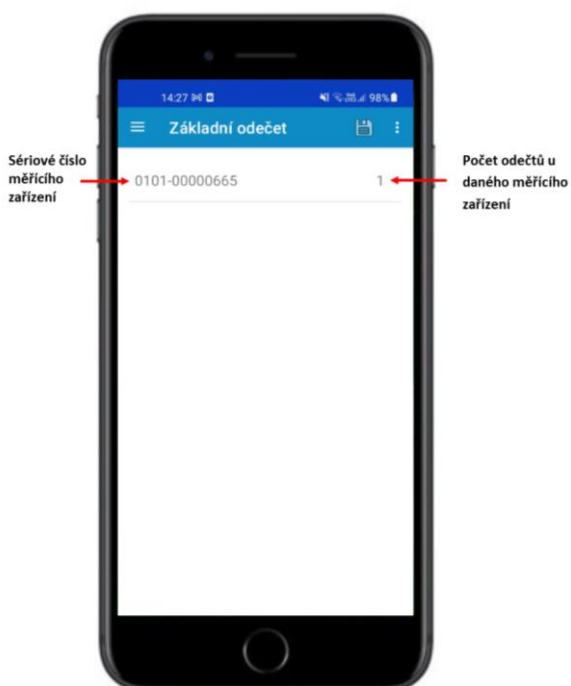
*Pozn. NFC v mobilním zařízení musí být co nejbližší NFC v odečtovém zařízení. Každé mobilní zařízení má jiné umístění NFC. Pro načtení dat je nutné najít správnou polohu obou zařízení.*

## 3.1 ODEČTENÁ DATA

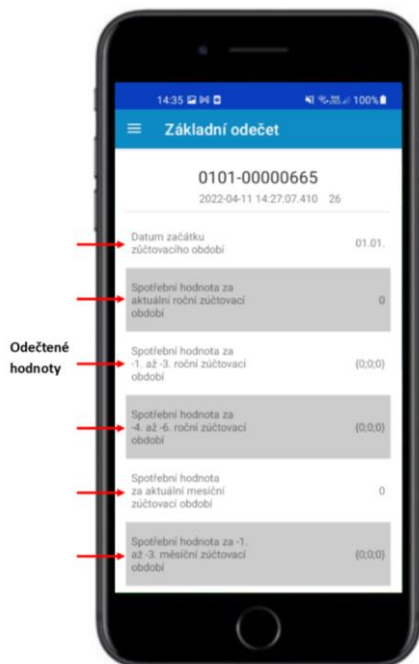
Odečtená data se řadí pod sebe do řádků. Pro zobrazení detailních informací odečtených hodnot označte řádek, u kterého chcete vidět detailní informace.

1. Zvolte řádek, u kterého chcete vidět detailní informace o odečtu.

2. Zobrazí se datum a čas provedení odečtu a počet odečtených hodnot. Pro zobrazení detailu odečtených hodnot opět zvolte daný řádek.



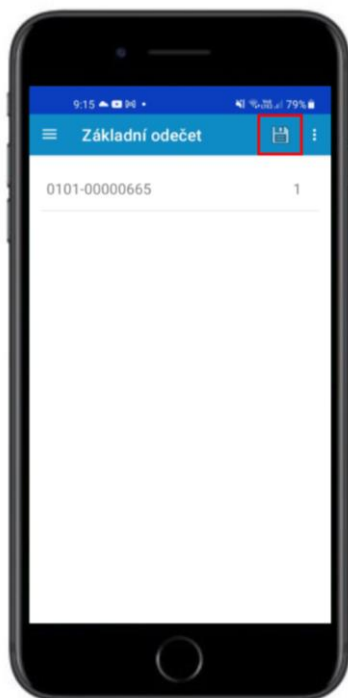
3. Zobrazí se informace ke každé odečtené hodnotě.



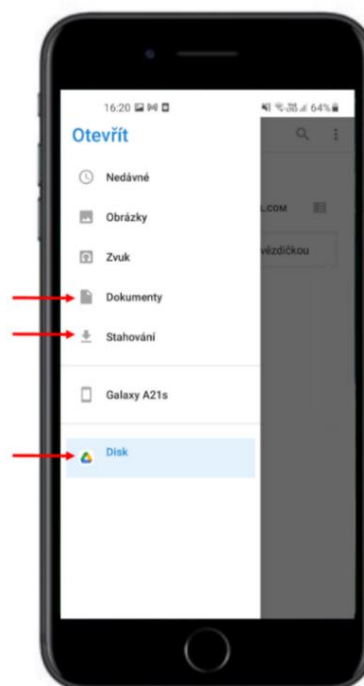
## 3.2 EXPORT DAT

Odečtená data lze exportovat do vašeho mobilního zařízení.

1. Pro export odečtených dat zvolte ikonu export.



3. V nabídce zvolte tu možnost, kam chcete soubor uložit (např. dokumenty, stahování, moje soubory, nebo cloudové služby).



## 4 NASTAVENÍ

Kategorie nastavení je určena pro autorizované partnery společnosti Apator Metra.