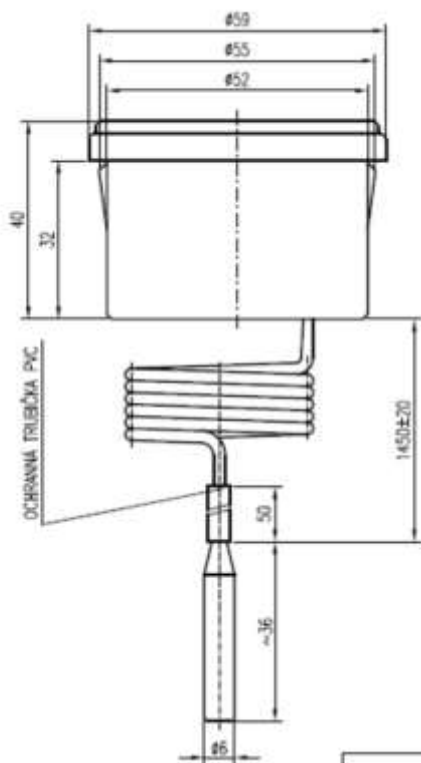


KAPILÁRNÍ TEPLOMĚR TCS 60

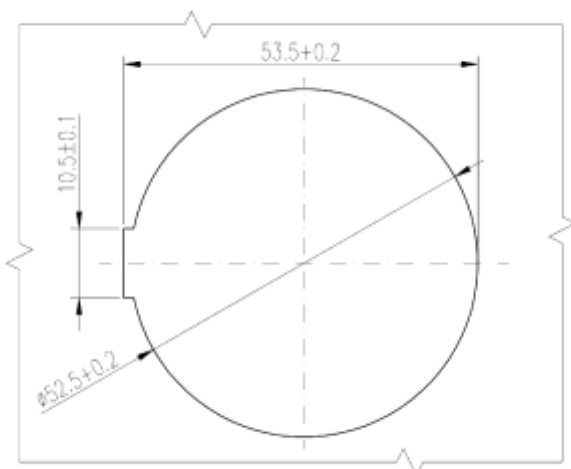
Popis

Kapilární teploměr je složen z kapilárního systému a hlavice. Hlavice kapilárního teploměru se skládá z pouzdra a průčelí z umělé hmoty chránícími ukazatel, číselník se stupnicí a pružný měřicí člen. Teploměřový systém je v hlavici ukončen pružným měřicím členem s nábojem, který přenáší výchylku pružného měřicího členu na ukazatel udávající hodnotu měřené teploty na stupnici vyznačené na číselníku.

Rozměrový náčrt



Montážní otvor



Použití

Kapilární teploměry jsou určeny k indikaci teploty v teplovodních kotlích pro domácnost na tuhá paliva. Teploměry je možno použít k indikaci teploty v měřicím rozsahu 20-100°C. Měřená hodnota teploty nesmí překročit max. hodnotu měřicího rozsahu. Teploměry je možno použít k měření teplot v jakékoliv poloze. Hlavice teploměru může být umístěna do prostředí jednoduchého aktivního horkého s max. teplotou 40°C. Čidlo teploměru musí být umístěno do kapalného nebo plynného prostředí, které nenarušuje měř a její slitiny. V ostatních případech musí být čidlo umístěno do jímky.

Technické parametry

Klimatické vlivy při provozu	skupina provedení B2 parametry +5°C až +40°C
Mechanické vlivy při provozu	skupina provedení NX parametry vibrací – frek. 10-50 Hz amplituda max. 0,15mm
Délka spojovací kapiláry	1 450 mm
Rozsah stupnice	0 až 120°C
Dělení stupnice	2°C
Měřicí rozsah	20 až 100°C
Přesnost	± 4% z rozsahu stupnice
Min. poloměr ohybu kapiláry	$R_{min} = 5$ mm
Teplota okolí hlavice	+5°C až +40°C
Barva tisku stupnice	černá

Podmínky skladování

Přístroje mohou být skladovány při teplotách -5 až +50°C a relativní vlhkosti max. 70%. Skladovací prostor musí být prost chemických nebo jiných činitelů, které by mohly působit na uskladněné výrobky.

Instalace

- Montáž teploměru se provádí nasunutím hlavice do otvoru dle rozměrového náčrtku a umístěním teploměrového čidla do měřeného prostředí nebo jímky
- Těleso teploměru je možné umístit v libovolné poloze
- K zamezení rozkmitání kapiláry během provozu je nutné upevnění minimálně v dalších dvou bodech přibližně rovnoměrně rozložených v délce kapiláry
- Nejmenší dovolený rádius ohybu spojovací kapiláry je 5 mm
- V provozu nevyžaduje žádnou údržbu

Likvidace

Zařízení podléhá speciálnímu režimu nakládání s odpady dle zákona o odpadech v platném znění.

Možné drobné závady a jejich odstraňování

Závady kapilárního teploměru TCS 60 odstraňuje výhradně výrobce.

Záruka

Za předpokladu, že bude TCS 60 umístěn, zapojen a používán v souladu s pokyny uvedenými v návodu k montáži a obsluze, poskytuje výrobce záruku dle platného zákoníku, pokud nebude stanoveno jinak.

Výrobce odmítne záruční opravu, jestliže byl přístroj poškozen:

- Při dopravě a skladování odběratelem, popř. jeho zákazníky
- Při montáži nebo demontáži do zařízení odběratele, popř. jeho zákazníků
- Při mechanickém nebo jiném poškození způsobeném uživatelem

Záruční a pozáruční opravy

Záruční a pozáruční opravy zajišťuje výrobce. Vadný výrobek zabalte a zašlete na adresu:

APATOR METRA s.r.o.
Havlíčková 919/24
787 01 Šumperk

Tel.: 583 718 263
E-mail: prodej@metra-su.cz
www: www.metra-su.cz