

# Teploměr spalin TRS

## TEPLOMĚR SPALIN TRS

### Popis a použití

Dvojkový teploměr spalin TRS je určen pro přímé měření teploty spalin. Teploměry jsou konstrukčně přizpůsobeny pro zabudování do kouřovodu křbových kamen a sporáků na pevná paliva. Pro teploměry TRS je předepsaná hloubka ponoru stonku celou délkou, hlavice musí být až na doraz k hrdlu montážního nástavce. Teploměry mají teplotní rozsah  $0 \div 450^{\circ}\text{C}$ . Přesnost měření je  $\pm 2\%$  z rozsahu stupnice. Na stupnici jsou vyznačeny tři zóny:

**DEHTOVÁNÍ** – v topném zařízení probíhá nedokonalé spalování, v kouřovodu a v komíně dochází ke kondenzaci dehtových látek a vodní páry.

**OPTIMÁLNÍ** – v topném zařízení dochází k optimálnímu spalování paliva.

**PŘETÁPĚNÍ** – palivo je spalováno neefektivně, dochází k tepelným ztrátám.

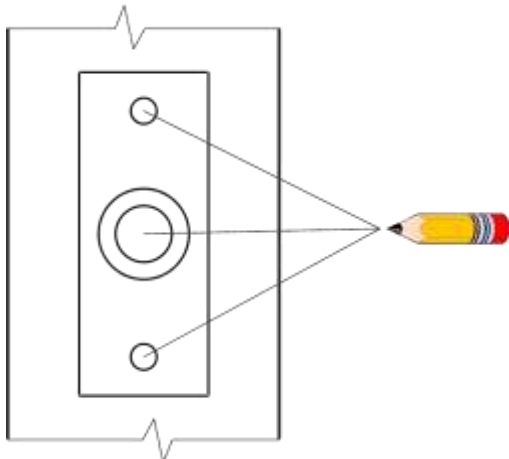
Údaje o teplotě je nutné vyhodnocovat při provozním stavu topného zařízení, nikoliv při roztápění. Měřená hodnota nesmí překročit maximální rozsah stupnice. Hlavice teploměru může být umístěna do jednoduchého prostředí v rozmezí teplot  $-30^{\circ}\text{C}$  až  $+110^{\circ}\text{C}$ . Při čištění kouřovodu teploměr vyjmout. Jiné použití teploměrů je třeba projednat s výrobcem. TRS se nesmí používat jako bezpečnostní výstroj.

### Technické údaje

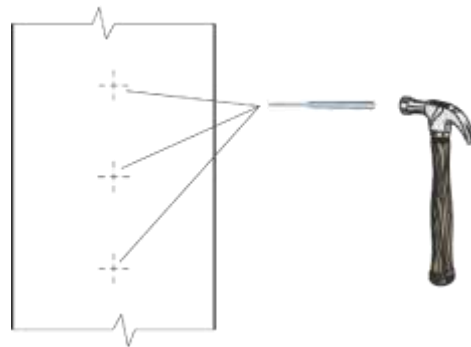
Rozsah stupnice	$0 \div 450^{\circ}\text{C}$
Měřicí rozsah	$50 \div 400^{\circ}\text{C}$
Dovolená tolerance	$\pm 2\%$ z celého rozsahu
Délka stonku	100 mm
Průměrná hlavice	60 mm, 100 mm
Barevné provedení	-černá/modrá/bílá/červená -černá/bílá

### Montáž

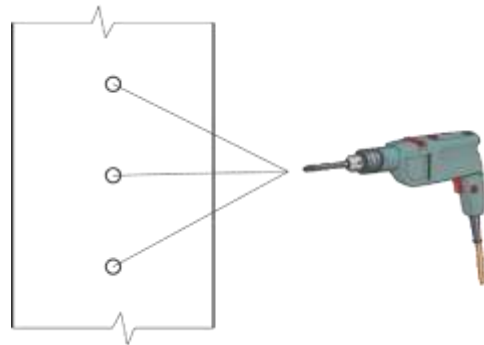
Zabudování teploměru provést pomocí přiloženého montážního materiálu. Montážní nástavec přiložit svisle na spalinovou rouru ve vzdálenosti od 4-násobku do 7-násobku průměru od začátku spalinové roury a označit na rouře střed všech tří otvorů.



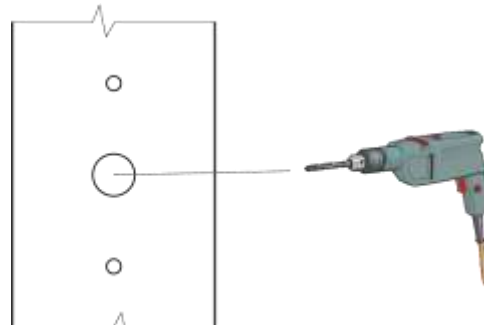
V místě označení vytvořit důlčíkem.



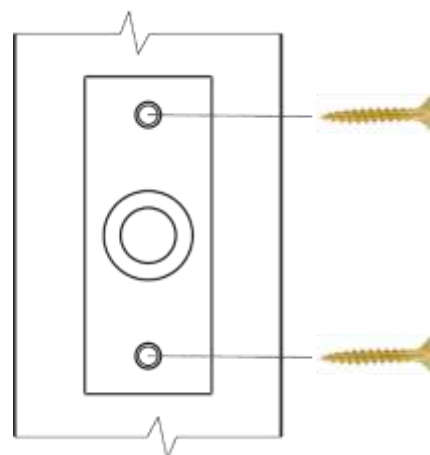
Pomocí vrtáku pr. 3 mm vyvrtat do spalinové roury otvory v naznačených místech



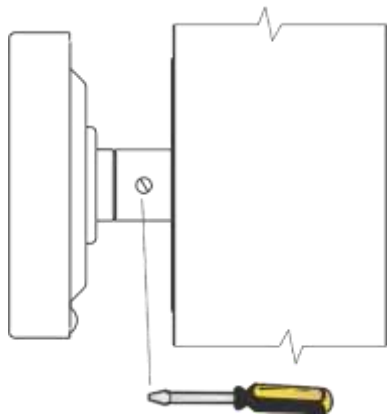
Prostřední otvor překalibrovat vrtákem pr. 9 mm.



Pomocí přiložených šroubů 3,5x9,5mm připevnit montážní nástavec na spalinovou rouru.



Stonek TRS vsunout do hrdla montážního nástavce tak, že hlavice teploměru musí být až na doraz k hrdlu montážního nástavce. Teploměr natočit do požadované polohy a pomocí šroubku M3x5 mm zaaretovat stonek teploměru v hrdle montážního nástavce.



Maximální povolený přetlak na stonek teploměru je 0,3 MPa. Je zakázáno provádět montáž nebo demontáž teploměru otáčením za hlavici přístroje. Při instalaci se stonek nesmí vystavit rázům a ohybu.

## Podmínky skladování

Skladovací prostory musí být prosty chemických nebo jiných činitelů, které by mohly působit rušivě na hotové uskladněné výrobky. S teploměry je nutno zacházet šetrně, vez větších rázů. Teploměry musí být umístěny v suché místnosti s max. vlhkostí vzduchu 70% a teplotou 0 až 30°C, bez náhlých tepelných změn.

## Likvidace

Likvidaci provést následujícím způsobem: Odevzdat do sběrných surovin.

## Možné drobné závady a jejich odstraňování

Závady teploměru TRS odstraňuje výhradně výrobce.

## Záruka

Za předpokladu, že bude TRS umístěn a používán ve stanoveném prostředí, poskytuje výrobce záruku dle platného zákoníku, pokud nebude sjednáno jinak.

Výrobce odmítne záruční opravu, jestliže byl přístroj poškozen:

- Při dopravě a skladování odběratelem, popř. jeho zákazníky
- Při montáži nebo demontáži do zařízení odběratele, popř. jeho zákazníků

## Záruční a pozáruční opravy

Záruční a pozáruční opravy zajišťuje výrobce. Vadný výrobek zabalte a zašlete na adresu:

**APATOR METRA s.r.o.**

Havlíčková 919/24

787 01 Šumperk

Tel.: 583 718 263

E-mail: [prodej@metra-su.cz](mailto:prodej@metra-su.cz)

www: [www.metra-su.cz](http://www.metra-su.cz)