

POPIS

Posuvné válcové odpory jsou vinuty konstantanovým oxidovaným drátem, který má nepatrný tepelný součinitel odporu a jsou navinuty na porcelánových, dobře chlazených válcích. Čela a kryty jsou kovové a spolehlivě zabraňují dotyku s elektricky živou částí. Každý posuvný odpor má tři stovky a může být zapojen buď v sérii, nebo jako potenciometr (dělič napětí). Svorka jezdců je barvy červené, ostatní svorky barvy černé. Posuvný jezdec je veden po vodící tyči čtyřmi kladičkami tak, že se nepřičí.



PŘEDNOSTI

Posuvné válcové odpory jsou spolehlivé a bezpečné v provozu, mechanicky i elektricky pevné a bohatě dimenzované.

VOLBA ODPORU

Potenciometry (děliče napětí) se používají tam, kde proud spotřebiče nepřesahuje 1 A. Napětí lze regulovat od nuly. Je-li spotřebič vypnut, má děličem procházet 30-50 % maximálního proudu spotřebiče. Podle toho se volí jeho odpor a dimenzuje se pro proud vlastní i spotřebiče. Sériové odpory se používají při regulaci proudu asi nad 0,2 A. Nevyrábí-li se jediný válec o dostatečném odporu, spojují se v sérii dva nebo více válců. Někdy je spotřebič na podstatně nižší napětí, než má zdroj. Zpravidla stačí regulovat jen v malém rozmezí. Musí-li se použít více válců, spojuje se odpor s jezdcem s odporem bez jezdců. K jemné regulaci se pojí dva válce o různém odporu se samostatnými jezdcí. Druhý válec se volí pro proudy 2 až 5krát větší.

TECHNICKÉ ÚDAJE

Jmenovité hodnoty na štítku jsou stanoveny pro případ, kdy teplota dosáhne hodnoty 250°C (měřeno na nejteplejším místě) při trvalém zatížení (více než 30 minut). Odpory nemají být umístěny v blízkosti měřících přístrojů, aby je neohřívaly. Při svislé montáži má být posuvný odpor zapojen tak, aby celá hodnota odporu byla zařazena v poloze, kde je jezdec dole. Odpory se nemají přetěžovat, neboť tím velice trpí. Tolerance hodnot odporů ±10 %. Odpory OPK jsou s krytím IP 00, smí se používat pouze do 48 V st. a 70 V ss. Instalaci a zapojení smí provádět jen osoba s kvalifikací dle § vyhlášky č. 50/1978.

Válec		Rozměry [mm]						
Ø	délka	A	B	C	D	E	F	Ø
30	200	220	42	212	53	100	25	4
45	300	322	20	312	68	120	25	5
60	500	524	70	512	93	145	25	6

Rozměry válce 200x30 mm, max. zatížení 90 W

Typ	Zatížení	Odpor [Ω]	Hmotnost [kg]
OPK	0,16 A	3900	0,9
	0,25 A	1850	0,9
	0,4 A	580	0,9
	0,63 A	200	0,9
	1 A	100	1,0
	1,6 A	42	1,0
	4 A	6,4	1,05
	6,3 A	2,2	1,05

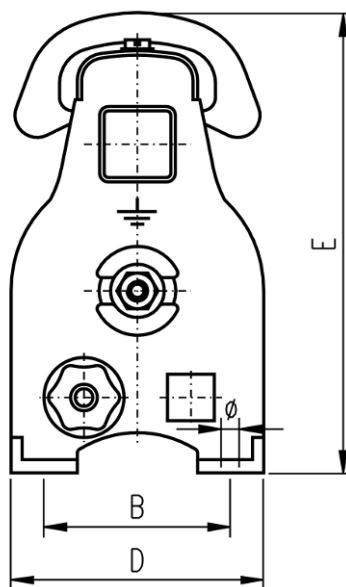
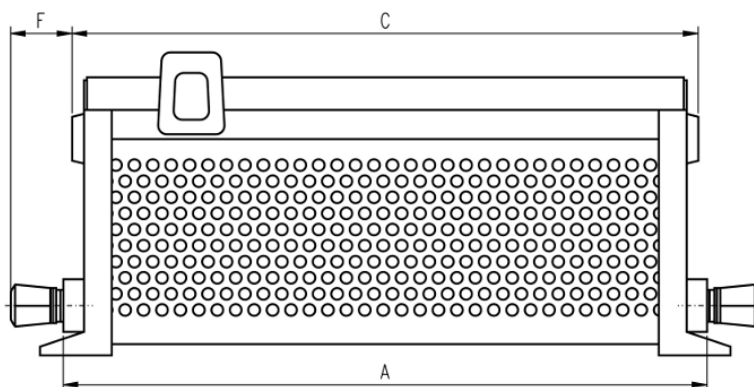
Rozměry válce 300x45 mm, max. zatížení 230 W

Typ	Zatížení	Odpor [Ω]	Hmotnost [kg]
OPK	0,16 A	9800	1,6
	0,25 A	4600	1,6
	0,4 A	1450	1,6
	0,63 A	500	1,6
	1 A	250	1,8
	1,6 A	105	1,8
	4 A	16	1,9
	6,3 A	5,5	2,2

Rozměry válce 500x60 mm, max. zatížení 540 W

Typ	Zatížení	Odpor [Ω]	Hmotnost [kg]
OPK	0,16 A	23400	3,6
	0,25 A	10000	3,6
	0,4 A	3500	3,6
	0,63 A	1200	3,6
	1 A	570	3,9
	1,6 A	250	3,9
	4 A	39	4,2
	6,3 A	13	4,5

TECHNICKÉ NÁKRESY



KONTAKTY

APATOR METRA s.r.o.

Havlíčková 919/24

787 01 Šumperk

Česká republika

Tel.: +420 583 718 261

E-mail: prodej@metra-su.cz

Web: www.metra-su.cz

Váš distributor:

Výrobce si vyhrazuje právo na změnu designu a technických parametrů bez předchozího upozornění.

K2024/03