

Příslušenství

POSUVNÁ HRDLA

POPIS Posuvné závitové nebo posuvné kuželové hrdlo je určeno jako příslušenství k montáži a upevnění teploměru při jeho zástavbě. Závitové hrdlo je upevněno zašroubením do závitů, kuželové hrdlo se upevní kuželem do otvoru v místě zástavby.

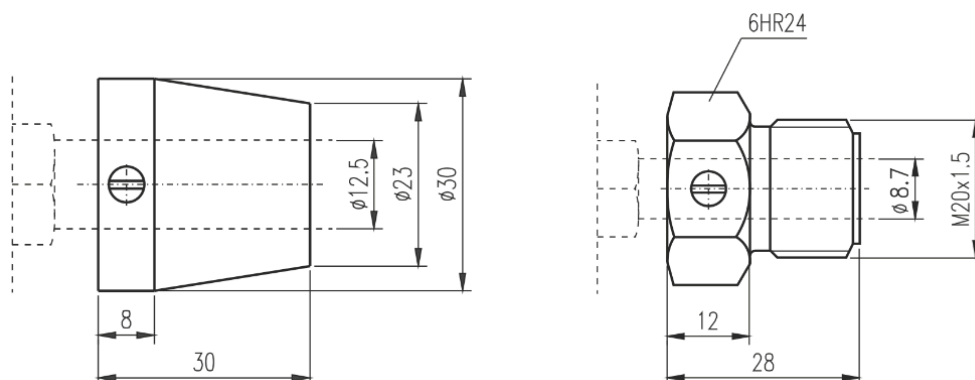
Posuvná hrdla jsou vyrobena z oceli. Jejich povrchová úprava může být provedena lakováním, zinkováním modrým chromátem nebo chromováním. Stonek teploměru je při instalaci zasunut do hrdla a zajištěn stavěcím šroubem M5x8.



TECHNICKÉ ÚDAJE

Typ posuvného hrdla	Typ teploměru		
	TR, TU, DTR, DTU délka stonku ≤400 mm průměr stonku =8 mm	TR, TU délka stonku ≥630mm průměr stonku =10 mm	DTR, DTU délka stonku ≥630 mm průměr stonku =12 mm
Závitové	Vnitřní průměr d = 8,7 mm	-----	Vnitřní průměr d = 12,5 mm
Kuželové	-----	-----	Vnitřní průměr d = 12,5 mm

TECHNICKÉ NÁKRESY



KONTAKTY

APATOR METRA s.r.o.

Havlíčková 919/24

787 01 Šumperk

Česká republika

Tel.: +420 583 718 261

E-mail: prodej@metra-su.cz

Web: www.metra-su.cz

Váš distributor:

Výrobce si vyhrazuje právo na změnu designu a technických parametrů bez předchozího upozornění.

K2024/07